

Inspiron 24

5000 Series

Quick Start Guide

Stručná úvodní příručka

Stručná úvodná príručka

Guía de inicio rápido

دليل البدء السريع

1 Set up the stand

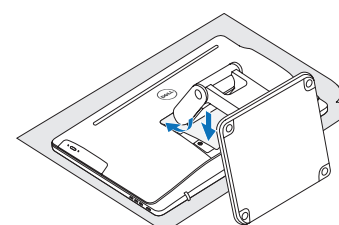
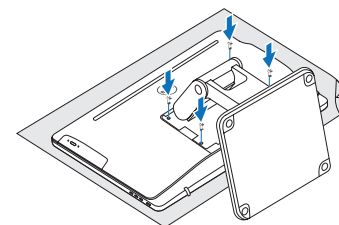
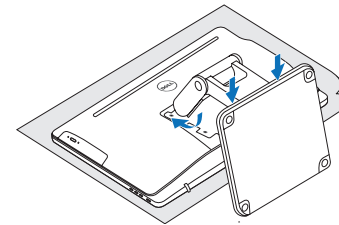
Nainstalujte stojan | Nainštalujte podstavec

Montaje del soporte | إعداد الحامل

Articulating stand

Kloubový stojan | Kĺbový stojan

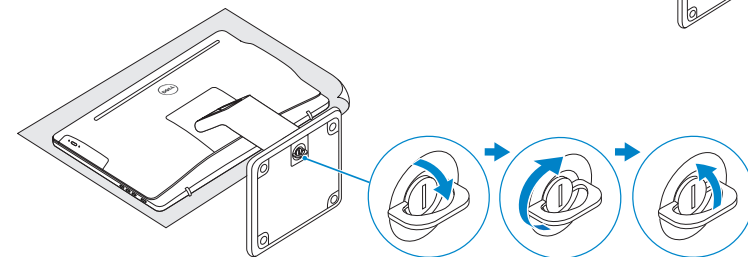
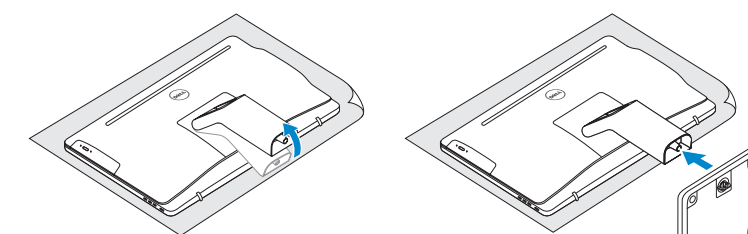
Articulación del soporte | حامل مفصلي



Pedestal stand

Podstavec | Podstavec

Soporte en pedestal | حامل القاعدة



2 Set up the keyboard and mouse

Nastavení klávesnice a myši

Nainštalujte klávesnicu a myš

Configure el teclado y el ratón

إعداد لوحة المفاتيح والماوس

See the documentation that shipped with the keyboard and mouse.

Pokyny naleznete v dokumentaci dodané společně s klávesnicí a myší.

Prečítajte si dokumentáciu dodávanú s klávesnicou a myšou.

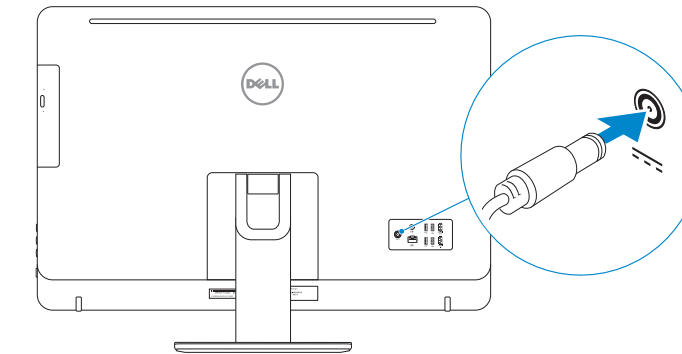
Consulte la documentación que se envía con el teclado y el ratón.

شاهد المستندات المرفقة بلوحة المفاتيح والماوس.

3 Connect the power adapter

Připojte napájecí adaptér | Pripojte napájací adaptér

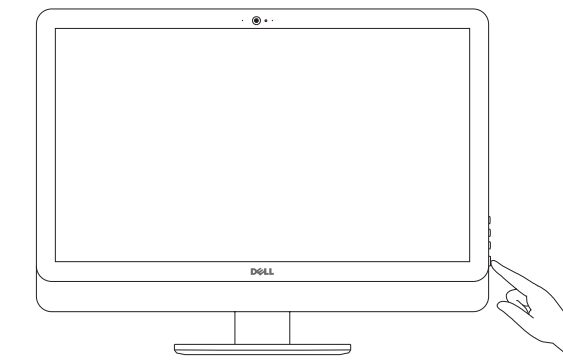
Conecte el adaptador de alimentación | التوصليل بمهايئ التيار



4 Press the power button

Stiskněte tlačítko napájení | Stlačte tlačidlo napájania

Pulse el botón de encendido | اضغط على زر التشغيل



5 Finish operating system setup

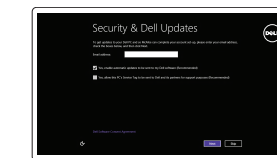
Dokončete nastavení operačního systému

Dokončite inštaláciu operačného systému

Finalice la configuración del sistema operativo

إنهاء إعداد نظام التشغيل

Windows



Enable security and updates

Aktivujte zabezpečení a aktualizace

Povolte bezpečnostné funkcie a aktualizácie

Active la seguridad y las actualizaciones

تمكين الأمان والتحديثات



Connect to your network

Připojte se k síti

Pripojte sa k sieti

Conéctese a una red

التوصليل بالشبكة

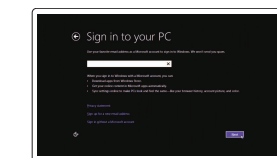
NOTE: If you are connecting to a secured wireless network, enter the password for the wireless network access when prompted.

POZNÁMKA: Pokud se připojíte k zabezpečené bezdrátové síti, na vyzvání zadejte heslo pro přístup k dané bezdrátové síti.

POZNÁMKA: Ak sa pripájate k zabezpečenej bezdrôtovej sieti, na výzvu zadajte heslo prístupu k bezdrôtovej sieti.

NOTA: Si se conecta a una red inalámbrica segura, introduzca la contraseña de acceso a la red inalámbrica cuando se le solicite.

ملاحظة: في حالة اتصالك بشبكة لاسلكية مؤمنة، أدخل كلمة المرور لوصول الشبكة اللاسلكية عند مطالبتك.



Sign in to your Microsoft account or create a local account

Přihlaste se k účtu Microsoft nebo si vytvořte místní účet

Prihláste sa do konta Microsoft alebo si vytvorte lokálne konto

Inicie sesión en su cuenta de Microsoft o cree una cuenta local

قم بتسجيل الدخول إلى حساب Microsoft أو قم بإنشاء حساب محلي

Ubuntu

Follow the instructions on the screen to finish setup.

Dokončete nastavení podle pokynů na obrazovce.

Podľa pokynov na obrazovke dokončite nastavenie.

Siga las instrucciones en pantalla para finalizar la configuración.

اتبع الإرشادات التي تظهر على الشاشة لإنهاء عملية الإعداد.

Product support and manuals

Podpora a příručky k produktům

Podpora a príručky produktu

Soporte del producto y manuales

دعم المنتج والدلائل

Contact Dell

Kontaktujte společnost Dell | Kontaktujte Dell

الارتباط بـ Dell | Dell الاتصال بـ

Regulatory and safety

Regulace a bezpečnost

Zákonom vyžadované a bezpečnostné informácie

Normativa y seguridad

ممارسات الأمان والممارسات التنظيمية

Regulatory model

Směrnicev model | Regulačný model

Modelo normativo | النموذج التنظيمي

Regulatory type

Regulační typ | Regulačný typ

Tipo normativo | النوع التنظيمي

Computer model

Model počítače | Model počítača

Modelo de equipo | نموذج الكمبيوتر

Dell.com/support

Dell.com/support/manuals

Dell.com/support/windows

Dell.com/support/linux

Dell.com/contactdell

Dell.com/regulatory_compliance

W12C

W12C004

Inspiron 24-5459



© 2015 Dell Inc.

© 2015 Microsoft Corporation.

© 2015 Canonical Ltd.



096G23A00



Printed in China.
2015-06

Locate Dell apps in Windows

Umístění aplikací Dell v systému Windows

Nájdite aplikácie Dell v systéme Windows

Localice las aplicaciones Dell en Windows

حدد مكان تطبيقات Dell في Windows



Register your computer

Registrujte počítače | Zaregistrujte si počítač

Registre el equipo | تسجيل الكمبيوتر



Dell Backup and Recovery

Backup, recover, repair, or restore your computer

Zálohování, zotavení, oprava nebo obnovení počítače

Zálohovanie, obnovenie funkčnosti, oprava alebo

obnovenie stavu vášho počítača

Realice copias de seguridad, recupere, repare y restaure

su equipo

النسخ الاحتياطي أو الاسترداد أو الإصلاح أو الاستعادة للكمبيوتر الخاص بك



Dell Help & Support

Nápověda a podpora Dell | Pomoc a technická podpora Dell

Asistencia y soporte de Dell | Dell دعم وتعليمات



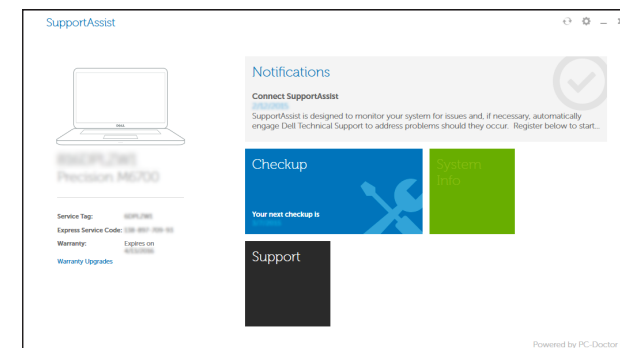
SupportAssist Check and update your computer

Kontrola počítače a případná aktualizace

Kontrolujte a aktualizujte svoj počítač

Busque actualizaciones para su equipo

التحقق من الكمبيوتر الخاص بك وتحديثه



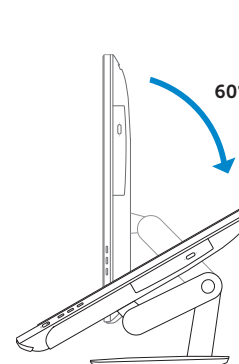
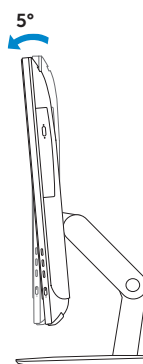
Tilt

Náklon | Sklon | Reclinable | مائل

Articulating stand

Kloubový stojan | Kíbový stojan

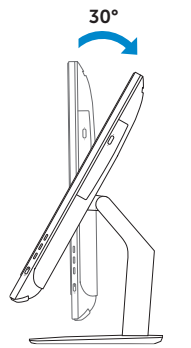
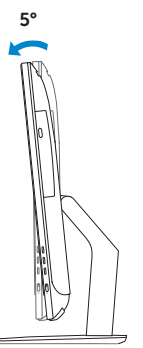
Articulación del soporte | حامل مفصلي



Pedestal stand

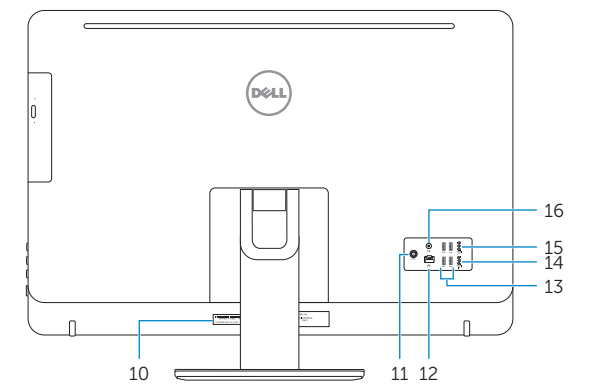
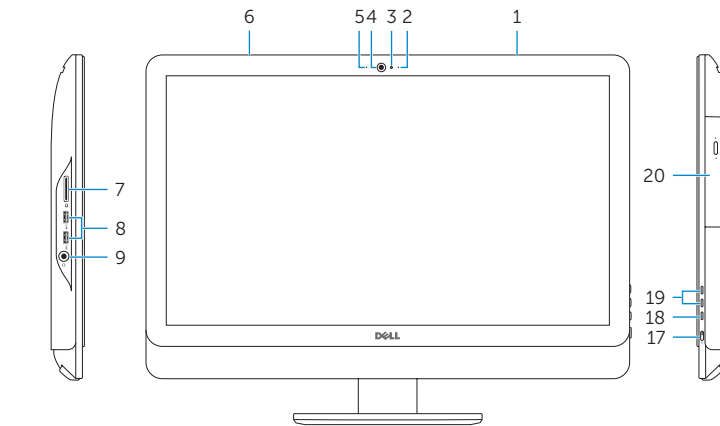
Podstavec | Podstavec

Soporte en pedestal | حامل القاعدة



Features

Funkce | Vlastnosti | Funciones | الميزات



1. Right microphone (touch screen)
2. Right microphone (non-touch screen)
3. Camera-status light
4. Camera
5. Left microphone (non-touch screen)
6. Left microphone (touch screen)
7. Media-card reader

8. USB 3.0 ports (2)
9. Headset port
10. Service Tag label
11. Power-adaptor port
12. Network port
13. USB 2.0 ports (4)
14. HDMI-in port
15. HDMI-out port
16. Audio-out port
17. Power button

18. Screen-off button
19. Brightness-control buttons (2)
20. Optical drive (optional)

1. Micrófono derecho (pantalla táctil)
2. Micrófono derecho (pantalla no táctil)
3. Indicador luminoso de estado de la cámara
4. Cámara
5. Micrófono izquierdo (pantalla no táctil)
6. Micrófono izquierdo (pantalla táctil)

7. Lector de tarjetas multimedia
8. Puertos USB 3.0 (2)
9. Puerto de audífonos
10. Etiqueta de servicio
11. Puerto de adaptador de alimentación
12. Puerto de red
13. Puertos USB 2.0 (4)
14. Puerto HDMI de entrada

15. Puerto HDMI de salida
16. Puerto de salida de audio
17. Botón de encendido
18. Botón de apagado de la pantalla
19. Botones de control de brillo (2)
20. Unidad óptica (opcional)

1. Pravý mikrofon (dotyková obrazovka)
2. Pravý mikrofon (nedotyková obrazovka)
3. Kontrolka stavu kamery
4. Kamera
5. Levý mikrofon (nedotyková obrazovka)
6. Levý mikrofon (dotyková obrazovka)

7. Čtečka paměťových karet
8. Porty USB 3.0 (2)
9. Port pro náhlavní soupravu
10. Štítek Service Tag
11. Port napájecího adaptéru
12. Síťový port
13. Porty USB 2.0 (4)
14. Vstupní port HDMI

15. Výstupní port HDMI
16. Port výstupu zvuku
17. Vypínač
18. Tlačítko pro vypnutí obrazovky
19. Tlačítko pro ovládání jasu (2)
20. Optická jednotka (volitelná)

1. زر إيقاف الشاشة
2. أزرار التحكم في السطوح (2)
3. محرك أقراص ضوئية (اختياري)
4. منافذ USB 3.0 (2)
5. منفذ سماعة الرأس
6. منفذ مهاتف التيار
7. منفذ الشبكة
8. منافذ USB 2.0 (4)
9. منفذ HDMI-in
10. منفذ HDMI-out
11. منفذ إخراج الصوت
12. زر التشغيل

1. الميكروفون الأيمن (الشاشات التي تعمل باللمس)
2. الميكروفون الأيمن (الشاشات التي لا تعمل باللمس)
3. مصباح حالة الكاميرا
4. الكاميرا
5. الميكروفون الأيسر (الشاشات التي لا تعمل باللمس)
6. الميكروفون الأيسر (الشاشات التي تعمل باللمس)
7. قارئ بطاقات الوسائط

1. Pravý mikrofon (dotyková obrazovka)
2. Pravý mikrofon (bez dotykové obrazovky)
3. Kontrolka stavu kamery
4. Kamera
5. Levý mikrofon (bez dotykové obrazovky)
6. Levý mikrofon (dotyková obrazovka)

7. Čítačka paměťových karet
8. Porty USB 3.0 (2)
9. Zdiierka na slúchadlá
10. Servisný štítok
11. Port napájacieho adaptéra
12. Sieťový port
13. Porty USB 2.0 (4)
14. Vstupný port HDMI

15. Výstupný port HDMI
16. Port pre zvukový výstup
17. Tlačidlo napájania
18. Vypínač obrazovky
19. Tlačidlá na ovládanie jasu (2)
20. Optická jednotka (voliteľná)